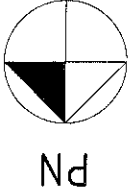


Zestawienie pomieszczeń wg PN-ISO 9846:1997				
Ozn. rys.	Rodzaj pomieszczenia	Rodzaj posadzki	Pow. użytkowa (H=1,90m) [m <sup>2</sup> ]	Pow. pom. (H=4,90m) [m <sup>2</sup> ]
0/1	Komunikacja I	plytki cer.	8,02	1,72
0/2	Piwnica I	posadzka bet.	20,54	-
0/3	Piwnica II	posadzka bet.	22,73	-
0/4	Piwnica III	posadzka bet.	13,68	-
0/5	Piwnica IV	posadzka bet.	8,00	-
0/6	Piwnica V	posadzka bet.	7,02	-
0/7	Komunikacja II	posadzka bet.	16,28	3,16
0/8	Piwnica VI	posadzka bet.	14,32	-
0/9	Piwnica VII	posadzka bet.	8,43	-
0/10	Piwnica VIII	posadzka bet.	13,72	-
0/11	Piwnica IX	posadzka bet.	13,72	-
0/12	Sklad opatu I	posadzka bet.	8,43	-
0/13	Sklad opatu II	posadzka bet.	5,36	-
0/14	Sklad opatu III	posadzka bet.	6,99	-
0/15	Kotłownia	posadzka bet.	10,22	-
0/16	Komunikacja III	posadzka bet.	8,41	-
0/17	Magazyn I	posadzka bet.	14,81	-
0/18	Magazyn II	posadzka bet.	15,47	-
0/19	Magazyn III	posadzka bet.	20,55	-
Suma powierzchni użytkowej:			236,70 m <sup>2</sup>	2,44 m <sup>2</sup>



#### UWAGI:

- 1) W razie wystąpienia problemów nie objętych w opracowaniu, należy skontaktować się z projektantem.
- 2) Wszelkie niedociągnięcia w dokumentacji zgłaszać osobie sprawującej nadzór na budowie.
- 3) Rozwiązania projektowe zweryfikować ze stanem faktycznym na budowie.
- 4) Przedstawione rozwiązania zostały zaakceptowane przez Inwestora/Zamawiającego, w przypadku konieczności wprowadzenia zmiany rozwiązań projektowych należy uzyskać akceptację Inwestora/Zamawiającego.
- 5) Projekt wykonano w oparciu o Polskie Normy stosowane w budownictwie oraz zgodnie ze sztuką budowlaną właściwą dla siedziby Projektanta/Wykonawcy dokumentacji projektowej.
- 6) Wszystkie roboty budowlane wykonać zgodnie ze sztuką budowlaną oraz obowiązującymi normami.
- 7) Przed przystąpieniem do robót budowlanych należy sprawdzić wymiary oraz ilości na miejscu budowy.
- 8) Wymiary drzwi i okien podano w świetle otworów.

TYTUŁ OPRACOWANIA:  
**PROJEKT MODERNIZACJI WRAZ Z  
TERMOMODERNIZACJĄ URZĘDU MIEJSKIEGO W  
KUZNIA RACIBORSKIEJ PRZY UL. SŁOWACKIEGO 4;**

miejsowość: Kuznia Raciborska, ul. Słowackiego 4;  
działka: nr 610/31;  
województwo: Śląskie;

INWESTOR:  
**GINA KUŻNIA RACIBORSKA  
ul. Słowackiego 4  
47-420 Kuznia Raciborska**

PROJEKTANCI:  
mgr inż. arch. Alina Pałak  
mgr inż. arch. Anna Jędruch-Szumlewiez  
mgr inż. arch. Krzysztof Niestroj

SPRAWDZAJĄCY:  
mgr inż. arch. Maria Strzadka 37/SLOKK/2016

STADIUM:  
**INWENTARYZACJA BUDOWLANA**

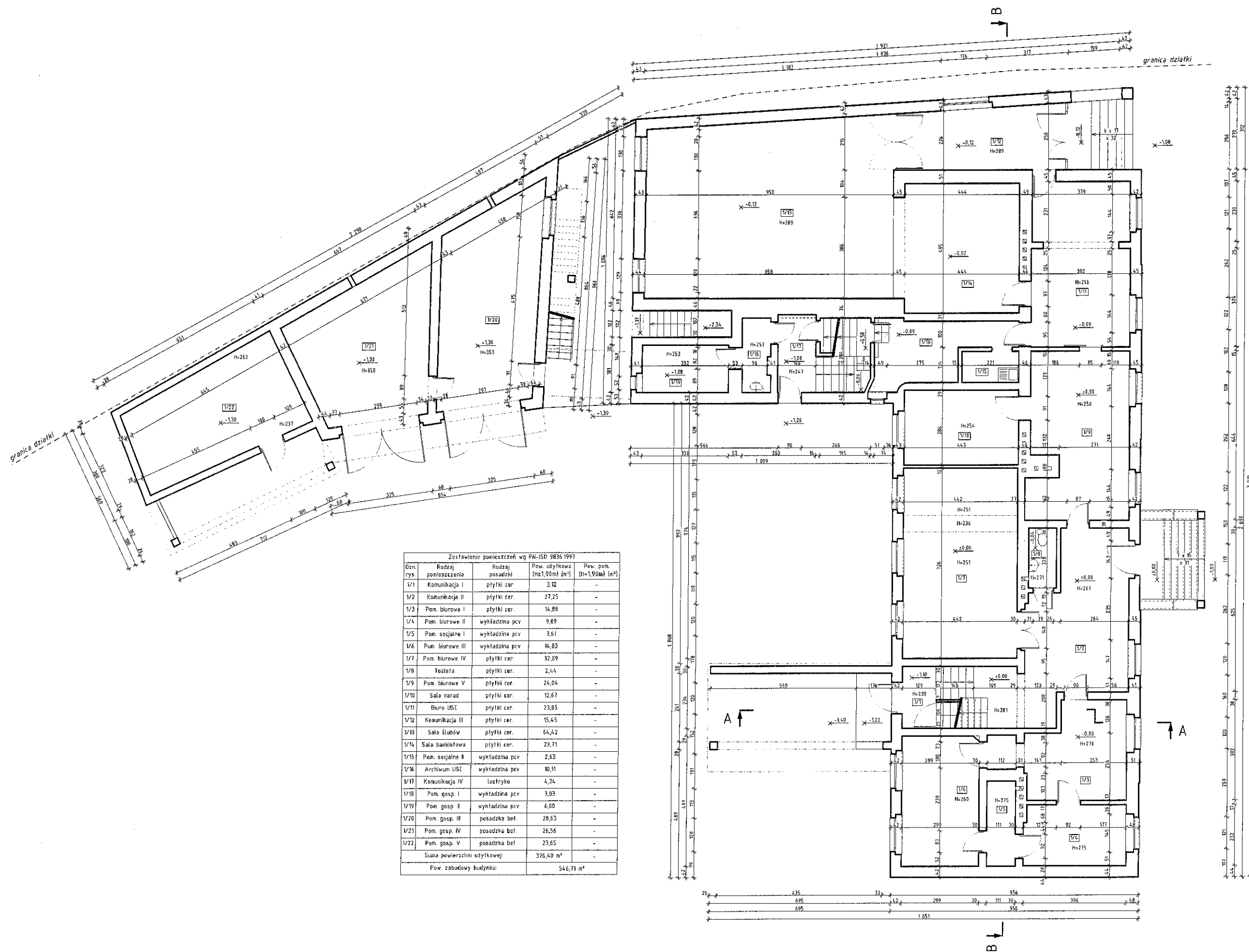
RYSUNEK:  
**RZUT PIWNIC**

SKALA:  
**1:100**

DATA:  
**Listopad 2019**

NR RYS.:  
**1.**

NR STRONY:



Zestawienie powierzchni wg PN-ISO 9836:1997			
Ozn. rys.	Rodzaj pomieszczenia	Rodzaj posadzki	Pow. użytkowa (m <sup>2</sup> )
1/1	Komunikacja I	plytki cer.	3,12
1/2	Komunikacja II	plytki cer.	27,25
1/3	Pom. biurowe I	plytki cer.	14,88
1/4	Pom. biurowe II	wykładzina pcv	9,09
1/5	Pom. socjalne I	wykładzina pcv	3,61
1/6	Pom. biurowe III	wykładzina pcv	14,83
1/7	Pom. biurowe IV	plytki cer.	32,09
1/8	Toileta	plytki cer.	2,44
1/9	Pom. biurowe V	plytki cer.	24,04
1/10	Sala narad	plytki cer.	12,67
1/11	Biurowiec USC	plytki cer.	23,85
1/12	Komunikacja III	plytki cer.	15,45
1/13	Sala ślubów	plytki cer.	64,42
1/14	Sala bankietowa	plytki cer.	23,71
1/15	Pom. socjalne II	wykładzina pcv	2,63
1/16	Archiwum USC	wykładzina pcv	10,11
1/17	Komunikacja IV	lastyko	4,34
1/18	Pom. gosp. I	wykładzina pcv	3,03
1/19	Pom. gosp. II	wykładzina pcv	6,00
1/20	Pom. gosp. III	posadzka bet.	28,63
1/21	Pom. gosp. IV	posadzka bet.	26,56
1/22	Pom. gosp. V	posadzka bet.	23,65
Suma powierzchni użytkowej:			376,40 m <sup>2</sup>
Pow. zabudowy budynku:			546,71 m <sup>2</sup>

#### UWAGI:

- 1) W razie wystąpienia problemów nie objętych w opracowaniu, należy skontaktować się z projektantem.
- 2) Wszelkie nieścisłości w dokumentacji zgłosić osobie sprawującej nadzór na budowie.
- 3) Rozwiązania projektowe zweryfikować ze stanem faktycznym na budowie.
- 4) Przedstawione rozwiązania zostały zaakceptowane przez Inwestora/Zamawiającego, w przypadku konieczności wprowadzenia zmiany rozwiązań projektowych należy uzyskać akceptację Inwestora/Zamawiającego.
- 5) Projekt wykonano w oparciu o Polskie Normy stosowane w budownictwie oraz zgodnie ze sztuką budowlaną właściwą dla siedziby Projektanta/Wykonawcy dokumentacji projektowej.
- 6) Wszystkie roboty budowlane wykonać zgodnie ze sztuką budowlaną oraz obowiązującymi normami.
- 7) Przed przystąpieniem do robót budowlanych należy sprawdzić wymiary oraz ilości na miejscu budowy.
- 8) Wymiary drzwi i okien podane w świetle otworów.

#### TYTUŁ OPRACOWANIA:

**PROJEKT MODERNIZACJI WRAZ Z TERMOMODERNIZACJĄ URZĘDU MIEJSKIEGO W KUŹNI RACIBORSKIEJ PRZY UL. SŁOWACKIEGO 4;**

miejsowość: Kuźnia Raciborska, ul. Słowackiego 4;

dzielnica: nr 610/31;

województwo: Śląskie;

#### INWESTOR:

**GMINA KUŹNIA RACIBORSKA  
ul. Słowackiego 4  
47-420 Kuźnia Raciborska**

#### PROJEKTANCI:

mgr inż. arch. Alina Pałaj  
mgr inż. arch. Anna Jewtuch-Szumliwicz  
mgr inż. arch. Krzysztof Niestrój

#### SPRAWDZAJĄCY:

mgr inż. arch. Maria Strzduła 37/SŁOKIK/2016

#### STADIUM:

**INWENTARYZACJA BUDOWLANA**

#### RYSunek:

**RZUT PARTERU**

#### SKALA:

**1:100**

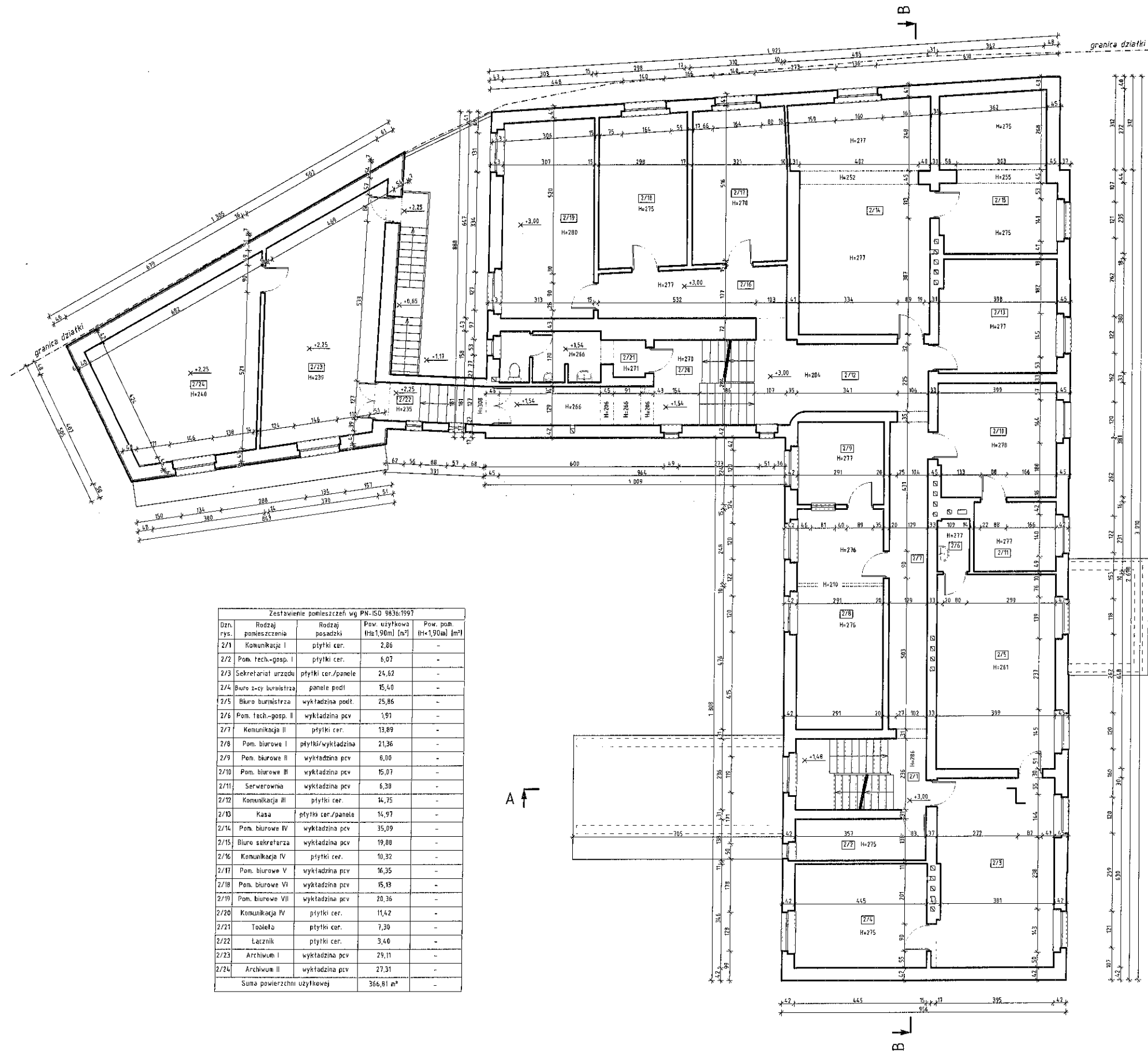
#### DATA:

**Llistopad 2019**

#### NR RYS.:

**2.**

#### NR STRONY:



Zestawienie pomieszczeń wg PN-ISO 9836:1997				
Dzn. rys.	Rodzaj pomieszczenia	Rodzaj posadzki	Pow. użytkowa (H±1,90m) [m²]	Pow. pom. (H±1,90m) [m²]
2/1	Komunikacja I	plytki cer.	2,86	-
2/2	Pom. tech.-gosp. I	plytki cer.	6,07	-
2/3	Sekretariat urzędu	plytki cer./panele	24,62	-
2/4	Biurowy z-cy burmistrza	panele podł.	15,40	-
2/5	Biurowy burmistrza	wykładzina podł.	25,86	-
2/6	Pom. tech.-gosp. II	wykładzina pcv	1,91	-
2/7	Komunikacja II	plytki cer.	13,89	-
2/8	Pom. biurowe I	plytki/wykładzina	21,36	-
2/9	Pom. biurowe II	wykładzina pcv	8,00	-
2/10	Pom. biurowe III	wykładzina pcv	15,07	-
2/11	Serwerownia	wykładzina pcv	6,38	-
2/12	Komunikacja III	plytki cer.	14,75	-
2/13	Kasa	plytki cer./panele	14,97	-
2/14	Pom. biurowe IV	wykładzina pcv	35,09	-
2/15	Biurowy sekretarza	wykładzina pcv	19,88	-
2/16	Komunikacja IV	plytki cer.	10,32	-
2/17	Pom. biurowe V	wykładzina pcv	16,35	-
2/18	Pom. biurowe VI	wykładzina pcv	15,13	-
2/19	Pom. biurowe VII	wykładzina pcv	20,36	-
2/20	Komunikacja V	plytki cer.	11,42	-
2/21	Toileto	plytki cer.	7,30	-
2/22	Łazienki	plytki cer.	3,40	-
2/23	Archiwum I	wykładzina pcv	29,11	-
2/24	Archiwum II	wykładzina pcv	27,31	-
Suma powierzchni użytkowej			366,81 m²	-

- UWAGI:
- 1) W razie wystąpienia problemów nie objętych w opracowaniu, należy skontaktować się z projektantem.
  - 2) Wszelkie nieścisłości w dokumentacji zgłosić osobie sprawującej nadzór na budowie.
  - 3) Rozwiązania projektowe zweryfikować ze stanem faktycznym na budowie.
  - 4) Przedstawione rozwiązania zostały zaakceptowane przez Inwestora/Zamawiającego, w przypadku konieczności wprowadzenia zmiany rozwiązań projektowych należy uzyskać akceptację Inwestora/Zamawiającego.
  - 5) Projekt wykonano w oparciu o Polskie Normy stosowane w budownictwie oraz zgodnie ze sztuką budowlaną właściwą dla siedziby Projektanta/Wykonawcy dokumentacji projektowej.
  - 6) Wszystkie roboty budowlane wykonane zgodnie ze sztuką budowlaną oraz obowiązującymi normami.
  - 7) Przed przystąpieniem do robót budowlanych należy sprawdzić wymiary oraz ilości na miejscu budowy.
  - 8) Wymiary drzwi i okien podano w świetle otworów.

TYTUŁ OPRACOWANIA:  
**PROJEKT MODERNIZACJI WRAZ Z TERMOMODERNIZACJĄ URZĘDU MIEJSKIEGO W KUŹNI RACIBORSKIEJ PRZY UL. SŁOWACKIEGO 4;**

miejsowość: Kuźnia Raciborska, ul. Słowackiego 4;  
 działka: nr 810/31;  
 województwo: Śląskie;

INWESTOR:  
**GMINA KUŹNIA RACIBORSKA**  
**ul. Słowackiego 4**  
**47-420 Kuźnia Raciborska**

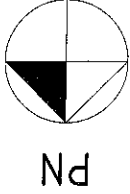
PROJEKTANCI: UPRAWNIENIA:  
 mgr inż. arch. Alina Pająk 74 / 2001  
 mgr inż. arch. Anna Jewtuch-Szumlewiec  
 mgr inż. arch. Krzysztof Niestrój

SPRAWDZAJĄCY:  
 mgr inż. arch. Maria Strzduła 37/SLOKK/2016

STADIUM:  
**INWENTARYZACJA BUDOWLANA**

RYSUNEK:  
**RZUT PIĘTRA**

SKALA: 1:100 NR RYS.: 3.  
 DATA: Listopad 2019 NR STRONY:



1. W razie wystąpienia problemów od drugiej opinacowni, należy dokonywać się 2 projektem.
2. Wszystkie niedociągnięcia w dokumentacji zgłosić usłownie, sprawując nadzór nad budową.
3. Rozwiązania projektowe zweryfikować ze stroną faktyczną na budowie.
4. Przedstawienie rozwiązania zasygnalizować przez Inwestora/Rozwiązanie, w przypadku konieczności wywołania zmiany projektowych należy zgłosić akceptację Inwestora/Rozwiązanie.
5. Projekt wykonano w oparciu o Polskie Normy stosowane w budownictwie oraz zgodnie ze sztuką budowlaną właściwą dla budowlana.
6. Projektant/Wykonawca dokumentacji projektowej
7. Wszystkie roboty budowlane wykonane zgodnie ze sztuką budowlaną oraz obowiązującymi normami.
8. Przed przystąpieniem do robót budowlanych należy sprawdzić wymiary oraz ilości na miejscu budowy.
9. Wymiar drugi i okien podano w świetle słonecznym.

PROJEKT MODERNIZACJI WRAZ Z  
TERMOMODERNIZACJĄ URZĘDU MIEJSKIEGO W  
KUŹNI RACIBORSKIEJ PRZY UL. SŁOWACKIEGO 43

miejscowość: Kuźnia Raciborska, ul. Słowackiego 4  
 działka: nr 610/31;  
 województwo: Śląskie;

**GMINA KUŹNIA RACIBORSKA**  
**ul. Słowackiego 4**  
**47-420 Kuźnia Raciborska**

PROJEKTANCI:	UPRAWNIENIA:
mgr inż. arch. Alina Pająk	74 / 2001
mgr inż. arch. Anna Jęwtuch-Szumlewicz	
mgr inż. arch. Krzysztof Niestroj	

mgr inż. arch. Maria Strzedula 37/SLOKK/2016

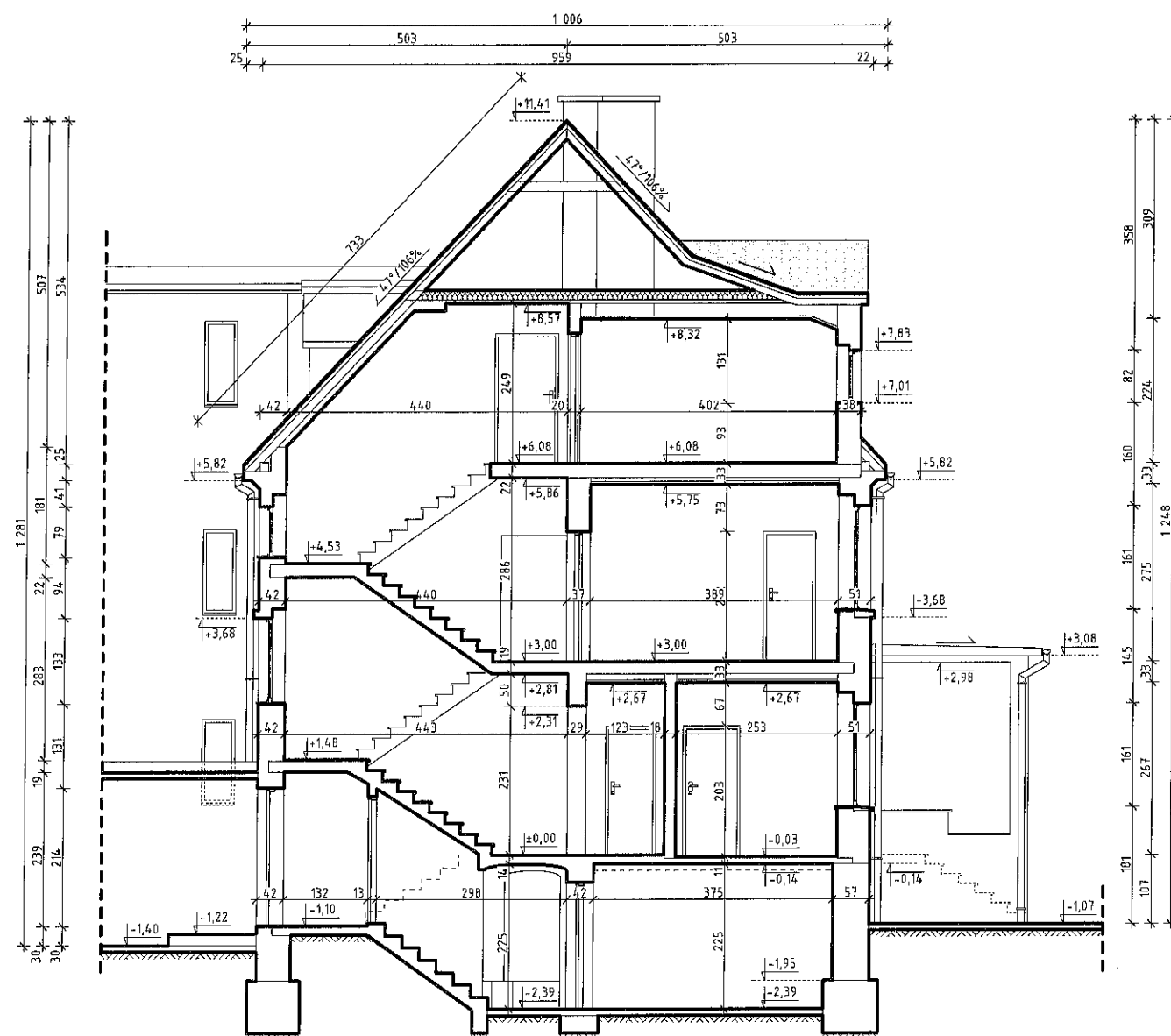
INWENTARYZACJA BUDOWLANA

RZUT PODDASZA

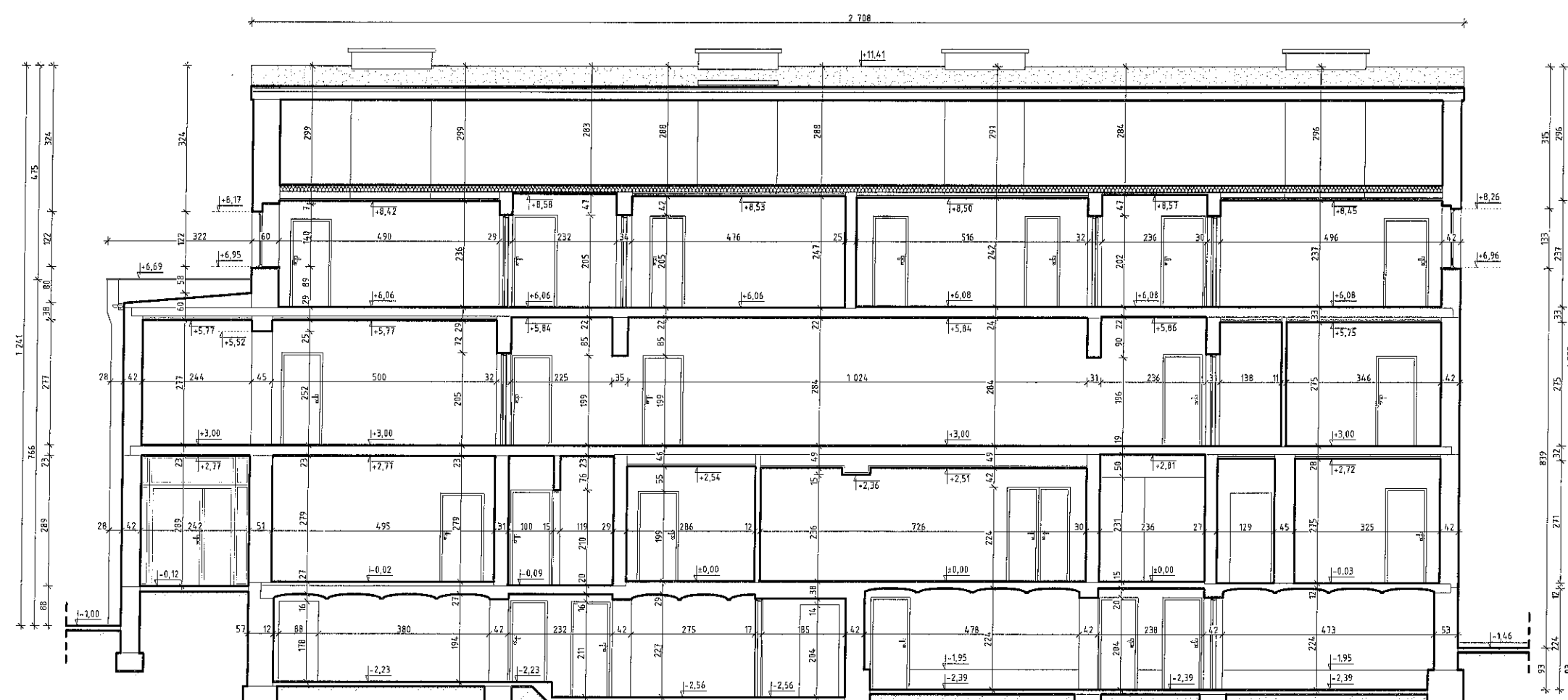
1:100

Listopad 2019

Zestawienie pomiarzeń wg PN-ISO 9836:1997					
Grn.	Rodzaj pomiarzenia	Rodzaj posadzki	Pow. użytkowa [m <sup>2</sup> ]	Pow. pom. [m <sup>2</sup> ]	Pow. pom. [m <sup>2</sup> ]
rys.	Komunikacja I	Łastryko	[10-1,90m]	[10-1,90m]	[10-1,90m]
3/1			2,97	-	-
3/2	Pom. burowe I	wykładzina pcv	13,14	2,04	
3/3	Pom. burowe II	wykładzina pcv	5,37	0,82	
3/4	Pom. burowe III	wykładzina pcv	10,93	-	
3/5	Pom. tech. I	wykładzina pcv	2,22	0,40	
3/6	Pom. burowe IV	paneli podł.	14,72	4,44	
3/7	Pom. burowe V	paneli podł.	12,11	0,63	
3/8	Pom. burowe VI	wykładzina pcv	11,91	3,94	
3/9	Pom. burowe VII	wykładzina pcv	12,57	0,62	
3/10	Pom. burowe VIII	wykładzina pcv	13,78	4,09	
3/11	Komunikacja II	Łastryko	14,43	-	
3/12	Pom. burowe IX	wykładzina pcv	13,95	0,39	
3/13	Pom. burowe X	wykładzina pcv	12,77	2,14	
3/14	Pom. tech. II	wykładzina pcv	5,46	0,56	
3/15	Komunikacja III	Łastryko	3,61	-	
3/16	Taśma I	plytki cer.	5,97	-	
3/17	Taśma II	plytki cer.	6,48	-	
Suma powierzchni użytkowej:			162,43 m <sup>2</sup>	10,03 m <sup>2</sup>	



<p>UWAGI:</p> <ol style="list-style-type: none"> <li>1) W razie wystąpienia problemów nie objętych w opracowaniu, należy skontaktować się z projektantem.</li> <li>2) Wszelkie nieścisłości w dokumentacji zgłosić osobie sprawującej nadzór na budowie.</li> <li>3) Rozwiązania projektowe zweryfikować ze stanem faktycznym na budowie.</li> <li>4) Przedstawione rozwiązania zostały zaakceptowane przez Inwestora/Zamawiającego, w przypadku konieczności wprowadzenia zmiany rozwiązań projektowych należy uzyskać akceptację Inwestora/Zamawiającego.</li> <li>5) Projekt wykonano w oparciu o Polskie Normy stosowane w budownictwie oraz zgodnie ze sztuką budowlaną właściwą dla siedziby Projektanta/Wykonawcy dokumentacji projektowej.</li> <li>6) Wszystkie roboty budowlane wykonać zgodnie ze sztuką budowlaną oraz obowiązującymi normami.</li> <li>7) Przed przystąpieniem do robót budowlanych należy sprawdzić wymiary oraz ilości na miejscu budowy.</li> <li>8) Wymiary drzwi i okien podano w świetle otworów.</li> </ol>	
<p>TYTUŁ OPRACOWANIA:</p> <p><b>PROJEKT MODERNIZACJI WRAZ Z TERMOMODERNIZACJĄ URZĘDU MIEJSKIEGO W KUŹNI RACIBORSKIEJ PRZY UL. SŁOWACKIEGO 4;</b></p> <p>                     miejscowość: Kuźnia Raciborska, ul. Słowackiego 4;                      działka: nr 610/31;                      województwo: Śląskie;                 </p>	
<p>INWESTOR:</p> <p><b>GMINA KUŹNIA RACIBORSKA</b>  <b>ul. Słowackiego 4</b>  <b>47-420 Kuźnia Raciborska</b></p>	
<p>PROJEKTANCI:</p> <p>mgr inż. arch. Alina Pająk                      mgr inż. arch. Anna Jewtuch-Szumlewicz                      mgr inż. arch. Krzysztof Niestrój</p>	<p>UPRAWNIENIA:</p> <p>74 / 2001</p>
<p>SPRAWDZAJĄCY:</p> <p>mgr inż. arch. Maria Strzeduła      37/SLOKK/2016</p>	
<p>STADIUM:</p> <p><b>INWENTARYZACJA BUDOWLANA</b></p>	
<p>RYSUNEK:</p> <p><b>PRZEKRÓJ A-A</b></p>	
<p>SKALA:</p> <p><b>1:100</b></p>	<p>NR RYS.:</p> <p><b>6.</b></p>
<p>DATA:</p> <p><b>Listopad 2019</b></p>	<p>NR STRONY:</p>



UWAGI:	
1) W razie wystąpienia problemów nie objętych w opracowaniu, należy skontaktować się z projektantem.	
2) Wszelkie nieścisłości w dokumentacji zgłosić osobie sprawującej nadzór na budowie.	
3) Rozwiązania projektowe zweryfikować ze stanem faktycznym na budowie.	
4) Przedstawione rozwiązania zostały zaakceptowane przez Inwestora/Zamawiającego, w przypadku konieczności wprowadzenia zmiany rozwiązań projektowych należy uzyskać akceptację Inwestora/Zamawiającego.	
5) Projekt wykonano w oparciu o Polskie Normy stosowane w budownictwie oraz zgodnie ze sztuką budowlaną właściwą dla siedziby Projektanta/Wykonawcy dokumentacji projektowej.	
6) Wszystkie roboty budowlane wykonać zgodnie ze sztuką budowlaną oraz obowiązującymi normami.	
7) Przed przystąpieniem do robót budowlanych należy sprawdzić wymiary oraz ilości na miejscu budowy.	
8) Wymiary drzwi i okien podano w świetle otworów.	
TYTUŁ OPRAWOWANIA:	
PROJEKT MODERNIZACJI WRAZ Z TERMOMODERNIZACJĄ URZĘDU MIEJSKIEGO W KUŹNI RACIBORSKIEJ PRZY UL. SŁOWACKIEGO 4;	
miejscowość: Kuźnia Raciborska, ul. Słowackiego 4;	
działka: nr 610/31;	
województwo: Śląskie;	
INWESTOR:	
GMINA KUŹNIA RACIBORSKA	
ul. Słowackiego 4	
47-420 Kuźnia Raciborska	
PROJEKTANCI:	
mgr inż. arch. Alina Pałak	
mgr inż. arch. Anna Jewtuch-Szumlewiec	
mgr inż. arch. Krzysztof Niestrój	
UPRAWNIENIA:	
74 / 2001	
SPRAWDZAJĄCY:	
mgr inż. arch. Maria Strzeduła	
37/SLOKK/2016	
STADIUM:	
INWENTARYZACJA BUDOWLANA	
RYSUNEK:	
PRZĘKRÓJ B-B	
SKALA:	NR RYS.:
1:100	7.
DATA:	NR STRONY:
Listopad 2019	